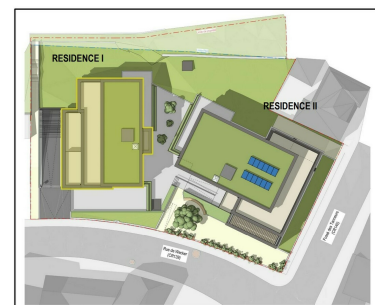




- +/- 165 m<sup>2</sup>
- 3 chambres
- 1 SDD/1 SDB
- 3 WC
- +/- 36 m<sup>2</sup>
- 2 parkings int.



## DESCRIPTION DU BIEN

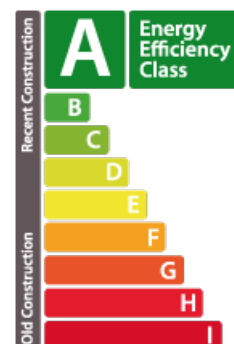
Grevenmacher future construction d'un appartement (Lot 2.1) situé au rez-de-chaussée de la résidence "L'Or Loge I" de 6 unités à, rue de Wecker, d'une surface habitable de ± 165 m<sup>2</sup> avec deux emplacements intérieurs, proche de toutes commodités. Composition : Hall d'entrée avec garde-robe, séjour avec cuisine individuelle, salle à manger avec un accès direct à la terrasse de ± 36 m<sup>2</sup>, 1 WC séparé, trois chambres à coucher dont une avec son coin dressing, une salle de douche avec WC, une salle de bains avec cabine de douche et WC, local technique pour la VMC et le rangement, une cave. Parties communes : une buanderie, un local vélos et et local poubelles. Les appartements sont également équipés de chauffage par le sol et de stores en aluminium motorisés. Le prix de vente comprend un taux de TVA à 3% (sous condition d'acceptation par l'Administration de l'Enregistrement). Prix pour investisseurs au taux normal de TVA 17% sur demande. Pour tous renseignements supplémentaires ou pour convenir u...

## CARACTÉRISTIQUES

Nombre de pièces : 11  
Nb. de chambre(s) : 3  
Surface : 165m<sup>2</sup>  
Nb. de sdb : 1  
Cuisine équipée : Non

## PASSEPORT ÉNERGÉTIQUE

### Classe de performance énergétique



### Classe d'isolation thermique

**A**

### Classe d'émissions de CO<sub>2</sub>

**B**

✓ **Lux Immo Concept**

**143B route de Luxembourg L-4973**  
 **(+352) 27 62 29 42**  
 **immo@luximmoconcept.lu**  
 **<https://www.luximmoconcept.ovh/detail-108080>**